

 /pirangaoficial

 /piranga


Ipiranga

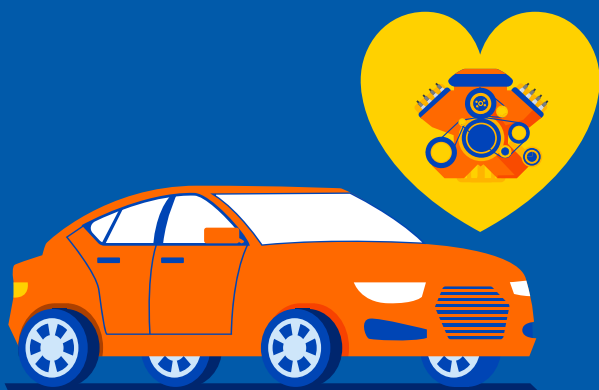
Ipiranga F1 Master

Máxima proteção para o coração do seu carro



Armadura
contra o atrito
e o desgaste
do motor


Com Exclusivo
Nano ARMOR™



 Lubrificantes

1 Motor

Ipiranga F1 Master Sintético SP 0W20
Ipiranga F1 Master Sintético SP 5W30
Ipiranga F1 Master Sintético C2C3 5W30
Ipiranga F1 Master Sintético SN 502 5W40
Ipiranga F1 Master Sintético SN 508 5W40
Ipiranga F1 Master Sintético SP 5W40

Ipiranga F1 Master Sintético C2 0W30
Ipiranga F1 Master Sintético SP 10W40
Ipiranga F1 Master Performance SP 10W40
Ipiranga F1 Master Performance SP 10W30
Ipiranga F1 Master Performance SL 15W40
Ipiranga F1 Master Protection SL 20W50

2 Junta Homocinética

Ipiflex Li-Comp Moly 2

3 Cubo de Rodas

Ipiflex Li 2
Ipiflex Li EP 2
Ipiflex Li-Comp EP 2

4 Radiador

Ipiranga Radiador

5 Freios

Ipiranga Fluido para Freios DOT 4
Ipiranga Fluido para Freios DOT 3

6 Direção Hidráulica

Ipiranga DH Dexron II

7 Transmissão Automática

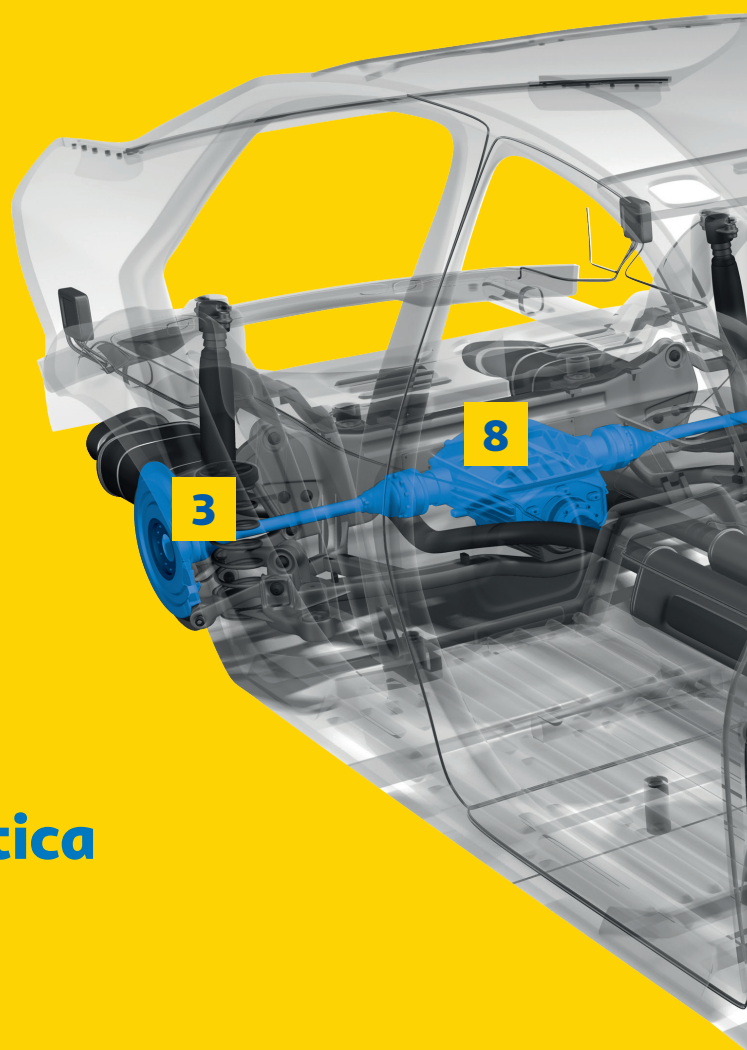
Ipiranga ATF Dexron III Semissintético
Ipiranga ATF Dexron VI
Ipiranga ATF CVT

8 Diferencial

Ipiranga Ultragear Premium 75W90
Ipiranga Ultragear GL-5 80W90

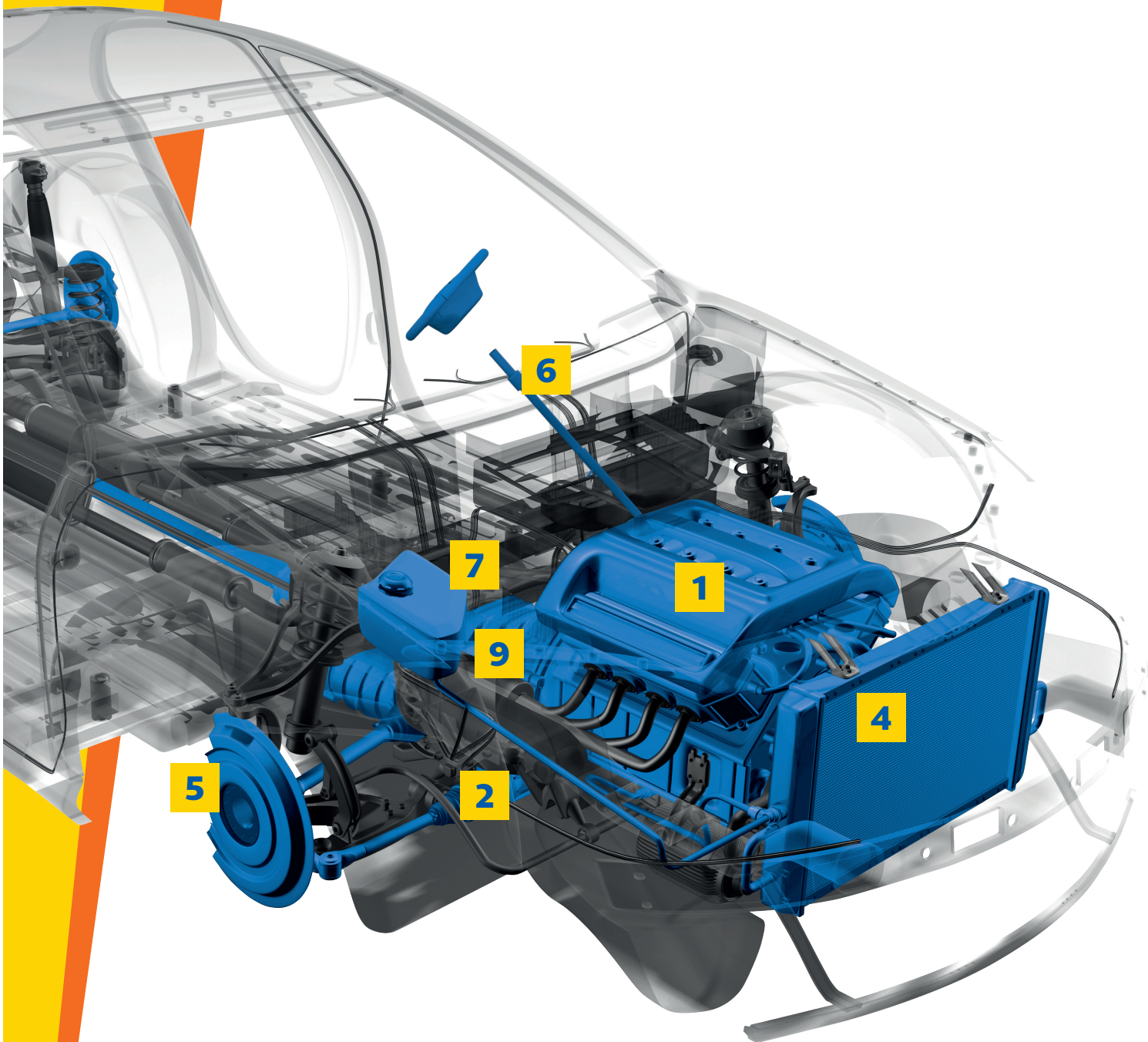
9 Transmissão Mecânica

Ipiranga Ultragear OEM 80W
Ipiranga Ultragear MTF 75W80
Ipiranga Ultragear MTF 75W90



Tudo o que seu carro precisa para ir mais longe!

Soluções de lubrificação
feitas sob medida para
proteger o seu carro e você!

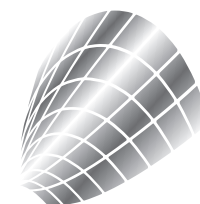


Motor

Lubrificantes ideais para motores de veículos a gasolina, etanol, flex e GNV.

Tecnologia Nano ARMOR™

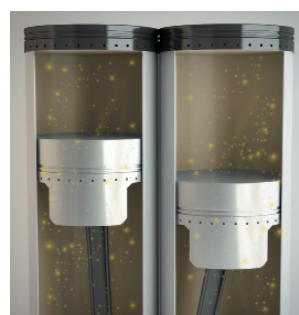
Exclusiva tecnologia capaz de criar uma ARMADURA de proteção extra para desempenho otimizado e longa vida do seu motor.



Com Exclusivo Nano ARMOR™

A armadura das peças metálicas

Suas pequenas moléculas modificadas atuam sobre as peças metálicas que compõem o motor aderindo à sua superfície, formando uma cobertura sem interrupção e minimizando o desgaste destas peças.



Com Nano ARMOR™



Sem Nano ARMOR™

Nano ARMOR™

PEQUENO

ARMADURA

1 m

1 m / 100 = 1 cm

1 m / 1.000 = 1 mm

1 m / 1.000.000 = 1 µm

1 m / 1.000.000.000 = 1 nm

Novo Ipiranga F1 Master API SP

Economia para você, proteção para o seu motor.



Veículos Híbridos



Motores Turbo



Tecnologia Start/Stop



ALTA PERFORMANCE

Ipiranga F1 Master Sintético SP 0W20 | SP 5W30

Óleo lubrificante sintético. Recomendado para veículos com motores flex, a gasolina, etanol ou GNV, com turbocompressor e/ou GDI (injeção direta) e tecnologia Start/Stop. Também é recomendado para veículos híbridos.

Classificação: API SP/RC e ILSAC GF-6.

Atendimento SP 0W20: Chrysler MS6395, Ford WSS-M2C947-A, Ford WSS-M2C962-A1.

Atendimento SP 5W30: GM 6094M, GM 4718M, Chrysler MS6395, Ford WSS-M2C946-A, Ford WSS-M2C961-A1.



*Baseados nos limites do ILSAC GF-6

Siga corretamente as recomendações do fabricante do veículo e/ou equipamento.

IPIRANGA LUBRIFICANTES | GUIA DE PRODUTOS

5



Ipiranga F1 Master Sintético SP 5W40

Óleo lubrificante 100% sintético.

- Excelente controle de formação de depósitos nos pistões.
- Indicado para motores turbo e com injeção direta.
- Maior proteção no momento da partida.
- Alternativa de alto desempenho para veículos Volkswagen.

Classificação: API SP.



Ipiranga F1 Master Sintético C2 0W30

Óleo lubrificante 100% sintético.

Recomendado para motores quatro tempos de veículos leves movidos a diesel, gasolina, etanol, gás natural ou flex, nacionais ou importados, inclusive aqueles com filtro particulado diesel (DPF). Recomendado também para veículos híbridos, turbo e com injeção direta.

Classificação: API SP, ACEA C2-21.

Indicado para: SUV, Picapes e Vans.



Ipiranga F1 Master Sintético C2C3 5W30

Óleo lubrificante 100% sintético.

- Formulação especialmente desenvolvida para as modernas vans, pickups e VUCs movidos a diesel.
- Proteção extra contra o desgaste e a formação de depósitos e borras.
- Tecnologia de baixo teor de cinzas é compatível com os catalisadores e com os filtros particulares diesel (DPF), presentes nos veículos mais modernos.

Classificação: API SN, ACEA C2 e ACEA C3.

Atendimento: MB 229.31 e 229.52.



Ipiranga F1 Master Sintético SN 508 5W40

Óleo lubrificante 100% sintético.

- Desempenho em condições severas de uso.
- Ideal para o trânsito pesado.
- Performance extrema no controle sobre a formação de borra.

Classificação: API SN e ACEA A3/B4-21.

Aprovação: Volkswagen - VW 508.88 e VW 509.99.



Ipiranga F1 Master Sintético SN 502 5W40

Óleo lubrificante 100% sintético.

- Desempenho superior no controle sobre a formação de borra e espessamento do óleo.
- Maior proteção contra o desgaste visando à durabilidade do motor.

Classificação: API SN e ACEA A3/B4-21.

Atendimento: MB 229.3 e Renault 0710.

Aprovação: Volkswagen - VW 502.00 e VW 505.00.



Ipiranga F1 Master Sintético SP 10W40

Óleo lubrificante 100% sintético.

Indicado para motores de veículos fabricados pelas montadoras: Volkswagen, Renault, Fiat, Citroën, Peugeot, Nissan, Subaru ou as demais que indiquem óleo lubrificante com as classificações de desempenho deste produto. Pode ser utilizado em motores onde são recomendados óleos de níveis de desempenho API SJ, SL, SN, SM e SP.

Classificação: API SP.



Ipiranga F1 Master Performance SP 10W40

Óleo lubrificante semissintético.

Este lubrificante é indicado para motores de veículos das montadoras Volkswagen, Renault, Fiat, Citroën, Peugeot, Nissan, Subaru, entre outras que recomendem óleos com as mesmas especificações de desempenho. Também pode ser aplicado em motores que exigem lubrificantes com classificação API nos níveis SJ, SL, SN, SM ou SP.

- Controle de oxidação e do espessamento do óleo.
- Maior proteção contra o desgaste visando à durabilidade do motor.

Classificação: API SP.



Ipiranga F1 Master Performance SP 10W30

Óleo lubrificante semissintético.

- Melhor circulação do óleo pelas partes a serem lubrificadas.
- Maior aproveitamento da potência do motor.

Classificação: API SP/RC e ILSAC GF-6.

Atendimento: Chrysler MS-6395.



Ipiranga F1 Master Performance SL 15W40

Óleo lubrificante semissintético.

- Superior proteção ao desgaste.
- Durabilidade do motor do seu veículo.

Classificação: API SL.



Ipiranga F1 Master Protection SL 20W50

Óleo lubrificante mineral.

Classificação: API SL.

Graxas Ipiranga

Menos desgaste para você e seu veículo.



Junta Homocinética



Ipiflex Li-Comp Moly 2

Graxa à base de sabão de complexo de lítio do tipo múltipla aplicação, com óleo básico mineral e aditivos de extrema pressão, aditivo sólido (bissulfeto de molibdênio) e inibidores de oxidação e corrosão. Resistente à lavagem por água, estável ao trabalho e ótimo comportamento a altas temperaturas e cargas elevadas.

Classificação: NLGI 2. ASTM D4950: GC (Lubrificação de cubos de roda em serviço severo); LB (Lubrificação de chassis e juntas universais em serviço moderado ou severo); DIN 51502 - KP2N-10 e ISO 6743-09 - ISO-L-XBDEB2.

Graxa de Cubo de Roda



Ipiflex Li 2

Graxa à base de sabão de lítio com óleo básico mineral e inibidores de oxidação e corrosão. Apresenta boa resistência à lavagem por água, sendo recomendada para a lubrificação de cubos de rodas e juntas universais.

Classificação: NLGI 2. ASTM D4950: GB (Lubrificação de cubos de roda em serviço moderado); LA (Lubrificação de chassis e juntas universais em serviço leve e moderado); DIN 51502 - K2K-20 e ISO 6713-09 - ISO-L-XBCEA2. Recomendada por Mercedes-Benz do Brasil segundo a DBL 6804.00 - Classe MB 267 para a lubrificação de chassis, bombas d'água e juntas universais.



Ipiflex Li EP 2

Graxa à base de sabão de lítio do tipo múltipla aplicação, com óleo básico mineral e aditivos de extrema pressão, antidesgaste e inibidores de oxidação e corrosão. Recomendada para lubrificação de equipamentos automotivos e industriais. Apresenta características de extrema pressão, boa resistência à lavagem por água e estabilidade ao trabalho.

Classificação: NLGI 2. ASTM D4950 - LB (Lubrificação de chassis e juntas universais em serviço moderado ou severo); DIN 51502 - KP2K-20 e ISO 6743-09: ISO-L-XBCEB 2.



Ipiflex Li-Comp EP 2

Graxa lubrificante à base de sabão complexo de lítio, contendo aditivos de extrema pressão (EP) e inibidores de oxidação e corrosão, recomendada para aplicação em equipamentos automotivos submetidos a cargas elevadas. Possui ótima resistência à lavagem por água e excelente comportamento em operações sob serviço severo.

Classificação: NLGI 2. ASTM D4950: GC (Lubrificação de cubos de roda em serviço severo); LB (Lubrificação de chassis e juntas universais em serviço moderado ou severo); DIN 51502 - KP2N-20 e ISO 6743-09 - ISO-L-XBDEB2. Aprovada e recomendada por Mercedes-Benz do Brasil segundo a DBL 6804.50, para lubrificação de chassis, cubos de roda, bombas d'água e juntas.

Linha Complementar



Fluido de Freio

Ipiranga Fluido para Freios DOT 4

Fluido 100% sintético.

Destacam-se a resistência a altas temperaturas e compatibilidade deste fluido com os componentes e circuito de acionamento.

Classificação: DOT 4.

Atendimento: ABNT NBR 9292 Tipo 4, ISO 4925 Classe 4, SAE J 1704.



Ipiranga Fluido para Freios DOT 3

Fluido 100% sintético.

Recomendado para uso em sistemas de freios automotivos que equipam veículos nacionais ou importados. Suas propriedades garantem uma frenagem segura e suave, proporcionando segurança ao motorista.

Classificação: DOT 3.

Atendimento: ABNT NBR 9292 Tipo 3, ISO 4925 Classe 3, SAE J 1703.

Ipiranga Radiador Carro

Proteção extra para carros



Ipiranga Radiador Pronto para Uso

Atendimento: Norma ABNT NBR 14.261 tipo C.

Aditivo sintético para radiador à base de glicerina de alta pureza;

Desenvolvido para todos os modelos de carros de passeio;

Recomendado para motores a gasolina, GNV, etanol, flex, e-híbrido e diesel leve.

 Nova cor verde

 Nova embalagem 4 L

 Mais prático



Ipiranga Radiador Concentrado

Atendimento: Norma ABNT NBR 13.705 Tipo C.

- ✓ Aditivo sintético para radiador à base de glicerina de alta pureza;
- ✓ Compatível com todos os automóveis de passeio e utilitários leves;
- ✓ Recomendado para motores a gasolina, etanol, flex, GNV, e-hybrid e diesel leve.



Maior custo-benefício



Longa duração: até 5 anos de proteção



Elevado poder antiferrugem



Propriedade anticongelante



Oriundos de fontes renováveis que contribuem para preservação do meio ambiente.

Lubrificantes

Produto exclusivo para o radiador. Imagens meramente ilustrativas



Direção Hidráulica

Ipiranga DH DEXRON II

Óleo lubrificante mineral.

Indicado para caixas de direção hidráulica.

Atendimento: Dexron IID.



Diferencial

Ipiranga Ultragear GL-5 85W140

Óleo lubrificante mineral.

Formulado com óleos básicos e aditivos de alto padrão.

Indicado para uso em eixos e diferenciais.

Classificação: API GL-5.



Ipiranga Ultragear GL-5 80W90

Óleo lubrificante mineral.

Formulado com óleos básicos e aditivos de alto padrão.

Indicado para uso em eixos e diferenciais.

Classificação: API GL-5.

Atendimento: ZF TE-ML 07A; ZF TE-ML 08 e ZF TE-ML 24A.



Transmissão Mecânica

Ipiranga Ultragear MTF 75W80

Óleo lubrificante 100% sintético.

Desenvolvido para atender aos principais modelos de transmissões manuais da frota circulante, especialmente para uso em caixas de câmbio de veículos leves.

Classificação: API GL-4.



Ipiranga Ultragear MTF 75W90

Óleo lubrificante 100% sintético.

Desenvolvido para atender aos principais modelos de transmissões manuais da frota circulante, especialmente para uso em caixas de câmbio de veículos leves.

Classificação: API GL-4.



Transmissão Automática

Ipiranga ATF Dexron III

Óleo lubrificante semissintético.

Indicado para transmissões automáticas e caixas de direção hidráulica.

Atendimento: GM Dexron IIIH, Allison C-4, Allison TES-389 e Ford Mercon.



Ipiranga ATF D VI

Óleo lubrificante sintético.

Óleo de baixa viscosidade desenvolvido para uso em caixas de transmissão automática sequenciais de 6 ou mais velocidades das mais diversas montadoras de automóveis.

Atendimento: Dexron VI, Ford Mercon LV, M315 Type 1A LV, BMW Lifeguard 6 e Lifeguard 8, Aisin Warner AW-1, MB 236.12 / 236.14 / 236.15, Honda DW-1, Hyundai/Kia SP-IV, Mitsubishi SP-IV, Nissan Matic-S, Toyota Type WS, VW / Audi G 055 540 (A2), G 060 162 (A1, A2, A6).

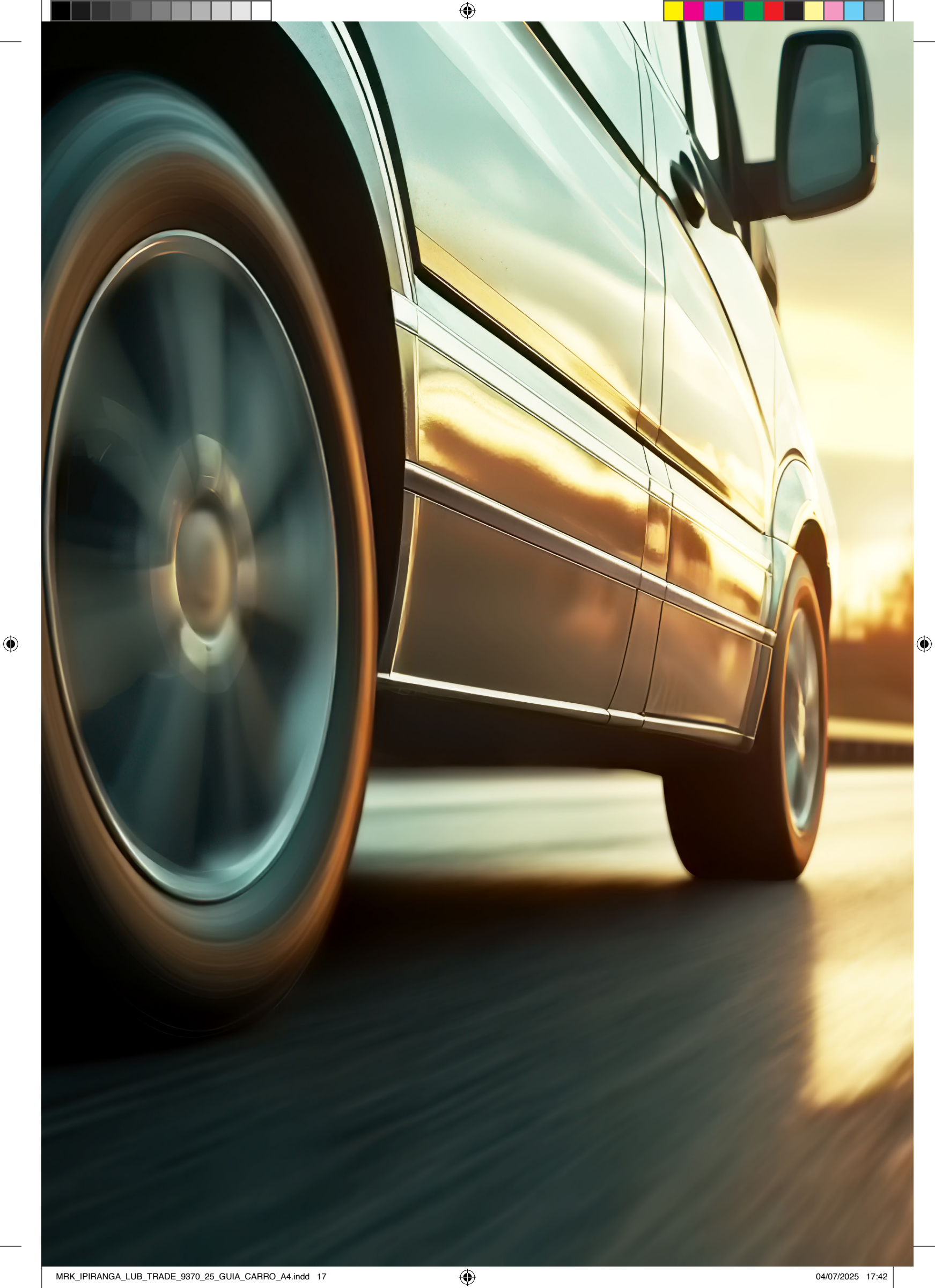


Ipiranga ATF CVT

Óleo lubrificante sintético.

Indicado para transmissão automática continuamente variável (CVT – Continuously Variable Transmission) do tipo correia ou corrente que equipam os veículos de diversas montadoras, principalmente as asiáticas.

Atendimento: BMW Mini Cooper EZL 799, Dodge/Jeep NS-2 e CVTF +4, Honda HCF-2, Hyundai/Kia SP-CVT I e 9-111 CVT, Mitsubishi SP-III CVT, CVTF-JI e CVTF-J4, Nissan NS-2 e NS-3, Suzuki NS-2 e CVT GREEN I & 2, Toyota CVTF TC e CVTF FE. Demais atendimentos, consultar boletim técnico.



Lubrificantes

**Conheça todos
os produtos
Ipiranga Lubrificantes**



/ipirangaoficial



/ipiranga



ipiranga.com.br/lubrificantes

© 2025. Todos os direitos reservados à Ipiranga Lubrificantes. Imagens meramente ilustrativas.